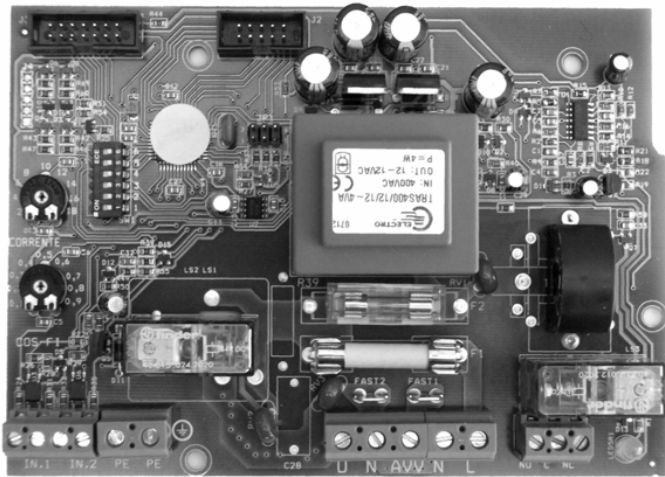


## Filterpumpen: mit Bedienfeldern vor Ausfällen schützen Pumpen-Bedienfelder Technische Angaben



### Domino-Bedienfelder

Elektronische Steuertafel mit Steuer- und Schutz-Display für Wechselstrom- und Drehstrom- Motorpumpen mit cos Trockenlaufschutz.

Wir empfehlen Ihnen dringend, die Bedientafeln mit sämtlichen unserer **Drehstrompumpen** sowie den Wechselstrompumpen der **Serien Nauti N9416, N9516 und N9616** zu verwenden. Unsere anderen Wechselstrompumpen verfügen über integrierte Thermistoren, die den Motor bei Trockenlauf schützen.

## Hauptmerkmale

- Eingangsspannung 1-50/60Hz 230V plus oder minus 10% (Modell M)
- Eingangsspannung 3-50/60Hz 400V plus oder minus 10% (Modell T))
- 1 oder 2 Eingänge für Startbefehl (einstellbar)
- Alarmausgang für Maximalstrom, Minimum cos  $\phi$ , Mindestwasserstand (einstellbar)
- Drucktaster für Auto-Off/Reset - Manueller Motorbetrieb (vorübergehender Handbetrieb))
- Grüne Led für AUTO-Betrieb)
- Grüne Led für Motorbetrieb)
- Multifunktionsdisplay - Anzeige von: Spannung, Motorstrom, Motor cos  $\phi$ ; und Alarmzuständen)
- Drucktaster zur Wiederherstellung der Schutzfunktion)
- Drucktaster zur Einstellung und Einrichtung über Display)
- Einstellung des elektronischen Motorüberlastschutzes (über Tastatur), Aktivierungszeit 5")
- Einstellung des Trockenlaufschutzes ab cos  $\phi$ ; 0,1+0,9 (über Tastatur))
- Automat. Neuanfahren der Pumpe nach Trockenlauf nach 5'- 90' oder Stopp nach 4 Zyklen von 90')
- Motorschutz bei falscher Phasenfolge)
- Hilfsstromkreise und Motorschutzsicherungen)
- Hauptschalter mit Türverriegelung)
- Zum Einbau eines Kondensators (nicht enthalten) adaptierte Wechselstromausführung)
- Gehäuse aus ABS)
- Ausgang mit Kabelhalterung)
- Schutzklasse IP55)

**Vollständige Broschüre über die Registerkarte Download erhältlich oder setzen Sie sich mit Rotorflush Filters in Verbindung, um genauere Informationen zu erhalten.**



**rotorflush.de**  
Selbstreinigende Filtrationsprodukte

Die völlig neuartigen Rotorflush-Filterpumpen -  
Eine *revolutionäre* Entwicklung im Bereich Wasserfiltration

---

**Rotorflush Filters** Langmoor Manor, Charmouth, Dorset, Großbritannien. DT6 6BU

Tel +61 (0)2 6895 3219 • Fax +61 (0)2 6895 3026 • Kontakt: Jim Hosford • Email [sales@rotorflush.com](mailto:sales@rotorflush.com) • [www.rotorflush.com](http://www.rotorflush.com)